

## HAUTTUMORSPRECHSTUNDE

### Ambulanz Hauttumorzentrum Hornheide · Münster

Telefon: 0251 / 32 87-560  
E-Mail: htz-amb@fachklinik-hornheide.de

### Sprechzeiten

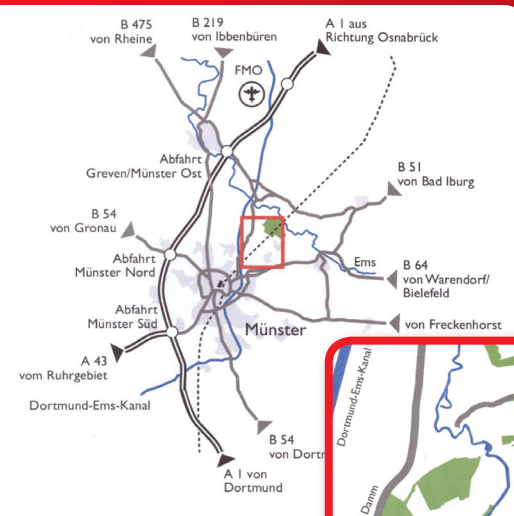
Mo bis Fr 08:00 - 13:00 Uhr  
Mo, Di und Do 14:30 - 16:00 Uhr

## WWW.HAUTTUMORZENTRUM.MS

**Sie sind interessiert, haben aber noch Fragen?  
Dann besuchen Sie uns doch einfach!**

### Hauttumorzentrum Hornheide · Münster an der Fachklinik Hornheide

Dorbaumstraße 300 · 48157 Münster  
Telefon: 0251 / 32 87-0 · Fax: 0251 / 32 87 -299  
E-Mail: htz@fachklinik-hornheide.de  
www.hauttumorzentrum.ms



## HAUTTUMORZENTRUM HORNHEIDE

**Informationen zur  
Selbstuntersuchung der Haut**



## Sehr geehrte Patientin, sehr geehrter Patient,

die weltweit stetig steigende Zahl von bösartigen Hauttumoren ist Folge veränderter Lebensgewohnheiten sowie einer gewandelten Altersstruktur. Mittlerweile gehören die bösartigen Hauttumore zu den häufigsten Krebserkrankungen überhaupt.

Wir haben deshalb ein Hauttumorzentrum an der Fachklinik Hornheide etabliert. Unsere Hauptaufgabe sehen wir in der Koordination und Durchführung einer auf den jeweiligen Patienten und seine Lebenssituation individuell zugeschnittenen Therapie. Hierbei gelingt es, die umfangreichen Erfahrungen in der Diagnostik und Therapie von Hauttumoren unserer Klinik einzubringen und mit Maßnahmen der internen und externen Qualitätssicherung zu verbinden.

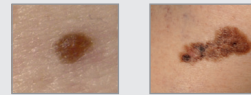
Durch die intensive und koordinierte Zusammenarbeit mit allen medizinischen Fachdisziplinen und weiteren Behandlungspartnern im Rahmen unseres Hauttumorzentrums ist es uns möglich, eine optimale Versorgung der Patienten zu gewährleisten. Als verlässlicher Partner der ambulant tätigen Fachärzte sind wir in der Lage, gemeinsame Therapiekonzepte für unsere Patienten zu entwickeln und umzusetzen.

Da Frühstadien in nahezu allen Fällen heilbar sind, kommt der frühzeitigen Erkennung verdächtiger Hautveränderungen eine ganz besondere Bedeutung zu. Um dies zu erleichtern, möchten wir Ihnen mit dieser kleinen Broschüre eine einfache Möglichkeit der Selbstbeobachtung der Haut zur Verfügung stellen. Wenn Sie auffällige Hautveränderungen an sich oder bei Ihren Angehörigen erkennen, sollten Sie sich umgehend bei einem Hautfacharzt vorstellen.

## ABCDE-REGEL

### A: Asymmetrie

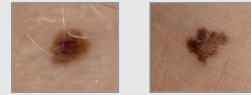
regelmäßige  
Gestalt



unregelmäßige  
Gestalt

### B: Begrenzung

regelmäßige  
Begrenzung



unregelmäßige  
Begrenzung

### C: Color (Farbe)

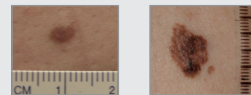
gleichmäßig,  
hellbraun  
pigmentiert



ungleichmäßig,  
dunkler  
pigmentiert

### D: Durchmesser

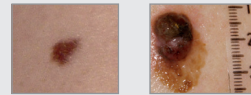
unter 5 mm



größer als 5 mm

### E: Erhabenheit

flacher Befund,  
im Hautniveau

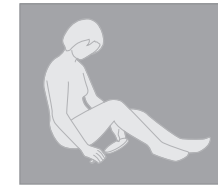


erhabener Befund,  
über Hautniveau

Die jeweils auf der rechten Seite dargestellten Unregelmäßigkeiten können Hinweis darauf sein, dass eine Hautveränderung nicht mehr gutartig ist. Sie sollte kurzfristig einem Hautfacharzt vorgestellt werden.

Daneben sind auch Hautveränderungen verdächtig, die sich vergrößern, in Farbe und Form verändern oder aufbrechen.

## SELBSTUNTERSUCHUNG DER HAUT



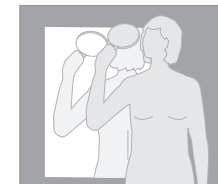
### Schritt 1:

Untersuchen Sie sitzend Ihre Beine, dann die Füße (Sohlen, Zehen, Zehennägel und Zehenzwischenräume) sowie die Genitalien und den After. Nehmen Sie einen Handspiegel zu Hilfe.



### Schritt 2:

Kontrollieren Sie im Spiegel sorgfältig Ihr Gesicht, den Hals, die Ohren und die Kopfhaut. Der Handspiegel und ein Föhn helfen Ihnen die Kopfhaut besser zu sehen.



### Schritt 3:

Untersuchen Sie mit Hilfe des Handspiegels den Nacken, die Rückseiten der Arme sowie den ganzen Rücken.



### Schritt 4:

Stellen Sie sich vor den Spiegel und heben Sie die Arme nach oben. Betrachten Sie Ihren ganzen Körper, drehen Sie sich dabei leicht nach links und rechts. Untersuchen Sie zum Schluss sorgfältig Ihre Hände und die Unterarme.

Quelle: Krebsliga Schweiz